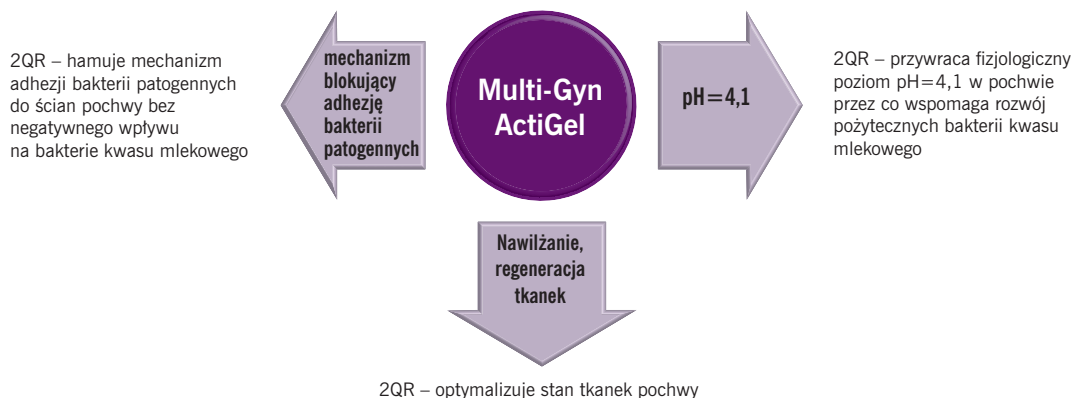


## Multi-Gyn ActiGel zapobiega i leczy dolegliwości pochwowe

- I Zapobiega i leczy bakteryjne zakażenie pochwy (BV)
- I Przeciwdziała rozwojowi drożdżaków
- I Przynosi szybką ulgę w dolegliwościach pochwoowych (świąd, podrażnienia, nieprzyjemny zapach i upławy)

## Multi-Gyn ActiGel ma unikalny potrójny mechanizm działania

Składnikiem aktywnym w Multi-Gyn ActiGel jest kompleks 2QR (z ang. „to cure” = leczyć). Jest to opatentowany kompleks bio-aktywnych polisacharydów o ujemnych ładunkach uzyskiwany z rośliny Aloe Barbadensis Miller, który ma unikalne działanie przeciwko patogennym organizmom. Jego oficjalna nazwa brzmi *Galactoarabinan Polyglucuronic Acid Crosspolymer*.

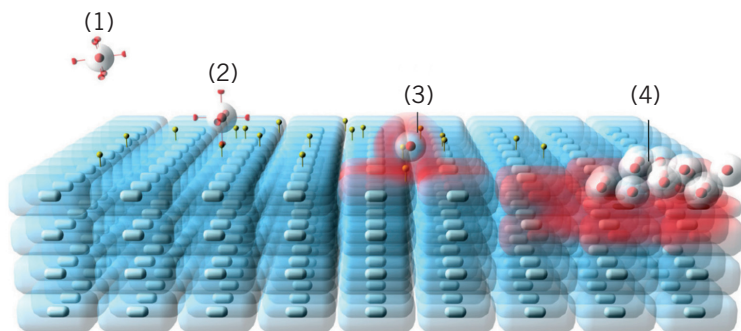


## – pierwszy na świecie, opatentowany bio-aktywny bloker bakterii

Większość infekcji zaczyna się adhezją patogennych organizmów do tkanek gospodarza. Mikroorganizmy korzystają z węglowodanów w celu adhezji do komórek gospodarza (adhezja zależna od glikozylacji). Strategie antyadhezyjne mające na celu blokowanie molekuł receptorowych komórek gospodarza otwierają nowe możliwości zapobiegania infekcjom we wczesnym stadium.

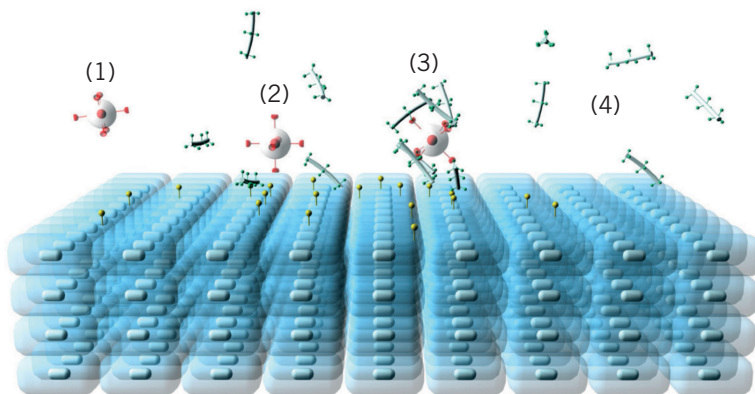
2QR blokuje interakcję pomiędzy adhezynami rozmieszczonymi na powierzchni bakterii a receptorami komórek gospodarza, w ten sposób zapobiegając adhezji i infekcji. Przeciwbakteryjne działanie 2QR jest wynikiem hamowania adhezji bakterii do tkanek gospodarza poprzez adhezję do polisacharydów 2QR; efekt „uwiązania”, który neutralizuje bakterie patogene.

## Przed: Rozwój zakażenia w pochwie spowodowanego przez bakterie



- (1) Patogenna bakteria znajduje się w pochwie w pobliżu błony śluzowej.
- (2) Wykorzystując receptory patogenna bakteria przylega do ścian pochwy.
- (3) Patogenna bakteria jest pasożytem i zaczyna wydzielać substancje, które zmieniają środowisko na bardziej dla niej korzystne.
- (4) W takim środowisku, patogenna bakteria zaczyna się rozmnażać.

## Po: W jaki sposób Multi-Gyn ActiGel przeciwdziała rozwojowi bakteryjnego zakażenia pochwy



- (1) Patogenna bakteria znajduje się w pochwie w pobliżu błony śluzowej.
- (2) Multi-Gyn ActiGel zawierający kompleks 2QR jest wprowadzany do pochwy.
- (3) Negatywne ładunki 2QR blokują receptory patogennej bakterii uniemożliwiając jej adhezję do ścian pochwy.
- (4) Patogenna bakteria zostaje zneutralizowana, nie jest w stanie się rozmnażać i zostaje usunięta z pochwy.

Można powiedzieć, że działanie 2QR nie polega na działaniu przeciwbakteryjnym w sensie „zabijania” bakterii, tak jak to robią antyseptyki czy antybiotyki. Eliminacja bakterii nie jest tak „agresywna”, jak w przypadku antyseptyków czy antybiotyków. Dlatego nie należy stosować jedynie 2QR w przypadku pełnoobjawowej infekcji. 2QR jest idealnym narzędziem kontroli równowagi bakteryjnej i zapobiegania infekcjom ponieważ działa specyficznie przeciwko inwazyjnej florze oportunistycznej czy patogennej, a nie przeciwko florze pożytecznej.

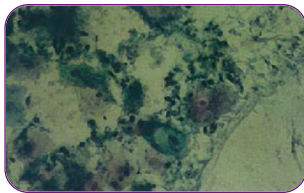
## Multi-Gyn ActiGel działa szybko

- Przynosi natychmiastową ulgę w przypadku dolegliwości takich jak świąd i podrażnienia.
- Przywraca fizjologiczne pH bezpośrednio po aplikacji.
- Efekty przywracania prawidłowej flory bakteryjnej obserwuje się już po 6 godzinach od pierwszej aplikacji.

## Multi-Gyn ActiGel jest skuteczny

Wyniki badań potwierdzają skuteczność Multi-Gyn ActiGel w leczeniu i zapobieganiu bakteryjnemu zakażeniu pochwy (BV) i przeciwdziałaniu rozwojowi drożdżaków.

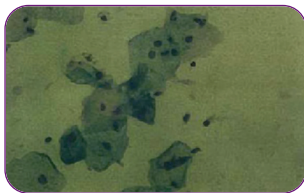
### Opis przypadku 1



#### Przed leczeniem

**Wymaz z pochwy 1:** nadmierny wzrost bakterii i obecność komórek jeżowatych (bacterial vaginosis)

**Dolegliwości:** dokuczliwy świąd i upławy



#### Po tygodniu stosowania Multi-Gyn ActiGel

**Wymaz z pochwy 2:** widoczna fizjologiczna flora bakteryjna

**Dolegliwości:** brak

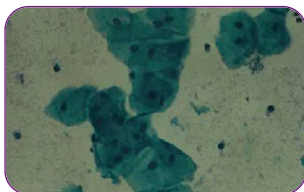
### Opis przypadku 2



#### Przed leczeniem

**Wymaz z pochwy 1:** w polu widzenia liczne granulocyty (komórki zapalne)

**Dolegliwości:** ból, również podczas stosunku



#### Po tygodniu stosowania Multi-Gyn ActiGel

**Wymaz z pochwy 2:** Widoczna fizjologiczna flora bakteryjna

**Dolegliwości:** brak

## Multi-Gyn ActiGel wspiera rozwój bakterii kwasu mlekowego

**W warunkach zapalenia Multi-Gyn ActiGel zwalcza bakterie patogenne i drożdżaki bez negatywnego wpływu na pałeczki kwasu mlekowego.**

Badanie in vitro symulujące warunki kliniczne in vivo zakażenia pochwy pokazuje, że Multi-Gyn ActiGel wpływa negatywnie na drożdżaki i florę patogenną, a nie szkodzi pałeczkom kwasu mlekowego. W badaniu tym do zawiesiny z Multi-Gyn ActiGel i osoczem ludzkim dodano zawiesiny bakterii Lactobacillus, Candida Albicans oraz bakterii tlenowych i beztlenowych wyhodowanych z kału ludzkiego. Już po dwóch dniach obserwowano wyeliminowanie Candida Albicans i zmniejszenie ilości bakterii patogennych, które zostały całkowicie wyeliminowane po 7 dniach. W tym czasie ilość bakterii z rodzaju Lactobacillus pozostała nie zmieniona.

	Przed zastosowaniem	Po 2 dniach	Po 7 dniach
Lactobacillus mix	$1,0 \times 10^6$	$1,2 \times 10^6$	$1,2 \times 10^6$
Candida albicans	$1,2 \times 10^6$	< 10	< 10
Bakterie tlenowe	$2,0 \times 10^9$	$5,0 \times 10^4$	< 10
Bakterie beztlenowe	$1,0 \times 10^{10}$	$1,0 \times 10^5$	< 10

## Multi-Gyn ActiGel jest bezpieczny

- Multi-Gyn ActiGel może być bezpiecznie stosowany w okresie ciąży i karmienia piersią.
- Multi-Gyn ActiGel nie ma ograniczeń do stosowania.
- Multi-Gyn ActiGel nie wykazuje żadnych właściwości toksycznych.
- Multi-Gyn ActiGel nie wpływa drażniąco na skórę, nie posiada właściwości alergizujących.
- Multi-Gyn ActiGel w testach osmotycznych nie uszkadza czerwonych krwinek w związku z tym uznaje się, że produkt nie będzie uszkadzał innych komórek ludzkich.

## Multi-Gyn ActiGel jest naturalny

- Multi-Gyn ActiGel nie zawiera środków konserwujących.
- Multi-Gyn ActiGel nie zawiera środków chemicznych.
- Multi-Gyn ActiGel nie zawiera hormonów.

### Uwagi:

- Ze względu na fakt, że Multi-Gyn ActiGel ma optymalną dla pochwy kwasowość, a nasienie ma odczyn zasadowy, stosowanie Multi-Gyn ActiGel może zmniejszać aktywność nasienia. Kobiety planujące ciążę nie powinny stosować Multi-Gyn ActiGel przez kilka godzin po stosunku.
- Po zastosowaniu można odczuwać delikatne szczypanie. To doznanie jest normalne i szybko ustępuje. Powodem jest różnica w pH.
- W przypadku stosowania u dziewczynki przed pokwitaniem może występować lekkie szczypanie spowodowane naturalnie wyższym pH pochwy.